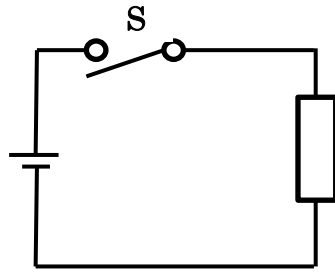


ビギナー迷語集

電気回路を学び始めて、先ず頭を抱えるのが独特の言い回しです。その代表的な用語の説明をします。

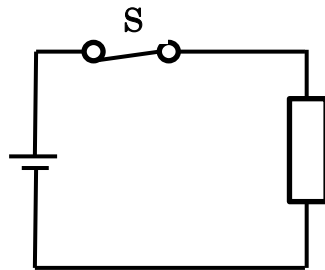
1,回路を開く。

スイッチ S を OFF の状態にして、回路の動作を停止することを示します。



2,回路を閉じる。

スイッチ S を ON の状態にして、回路の動作を開始することを示します。

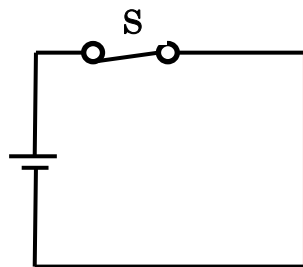


3,回路を短絡する。

通称「ショート」と云います。

負荷のつながっていない状態で「回路を閉じる」ことを示します。

抵抗が存在しませんから、無限大に近い電流が流れます。



4,回路を接地する。

人や電気回路を保護するために、予め回路の一部を大地に接続することです。

5,回路が地絡する。

故障等で不本意に電気回路が接地することです。

主に「発電所から各家庭のブレーカ迄」の電気回路が接地することを示します。

6,漏電

電気回路の一部が地絡することによって、大地に電流が流れることを示します。

主に「各家庭のブレーカから端末のコンセント等迄または電気製品の電気回路」の大地に対して抵抗が減少することによって、大地に電流が流れることを示します。